



ROYAUME DU MAROC

Ministère de l'Agriculture et de la Pêche Maritime Département de la Pêche Maritime



Secteur de la pêche artisanale au Maroc

Premier symposium régional sur la pêche artisanale durable en Méditerranée et en mer Noire
27 – 30 Novembre 2013, Malte



Sommaire

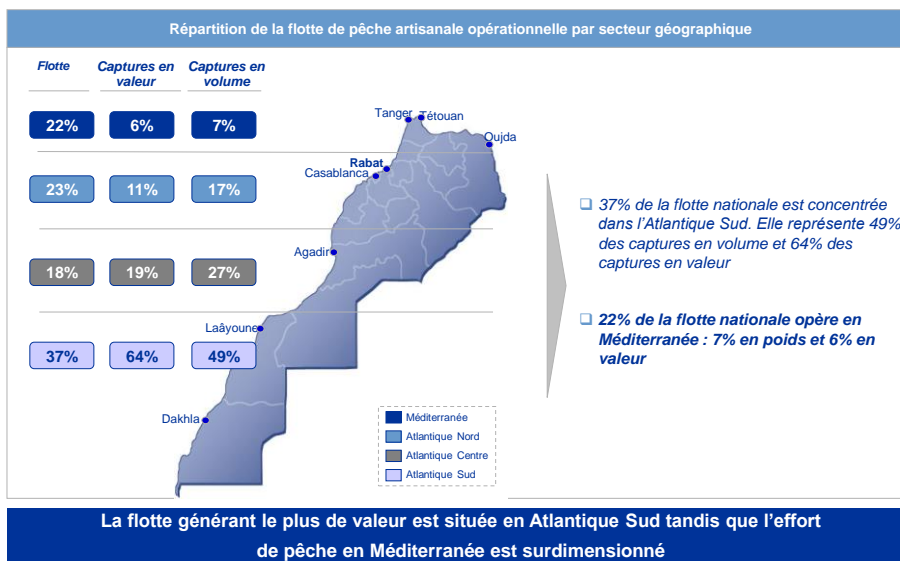
- 1** Etat des lieux du segment de la Pêche Artisanale
- 2** La stratégie Halieutis un levier pour le développement du secteur de la pêche artisanale
- 3** Réalisations et mesures d'accompagnement dans le secteur de la pêche artisanale



Etat des lieux du segment de la pêche artisanale

Capture

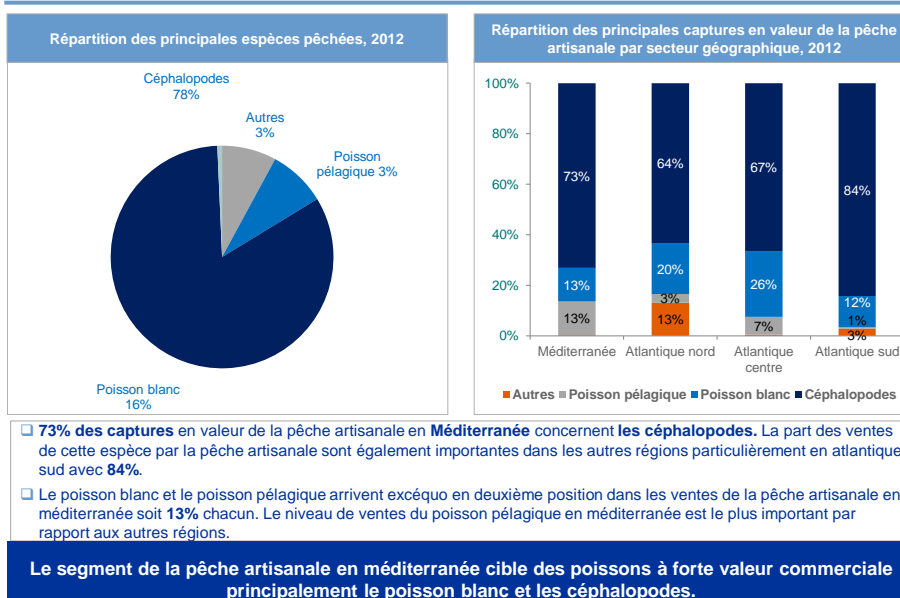
Le Maroc dispose d'une flotte opérationnelle composée de près de 15 000 barques



Page 3

Etat des lieux du segment de la pêche artisanale

Capture



Page 4

Synthèse des principaux dysfonctionnements du segment - 1/2-

Maillon de la chaîne	Dysfonctionnements identifiés	Frein au développement
Gestion de la ressource	<input type="checkbox"/> Non généralisation des plans d'aménagements à l'ensemble des pêcheries	- +
Capture	<input type="checkbox"/> Effort de pêche surdimensionné en Méditerranée <input type="checkbox"/> Equipements et techniques de pêche non adaptées: barques surdimensionnées,...	- + - + - +
Débarquement	<input type="checkbox"/> Multitude de sites non aménagés <input type="checkbox"/> Non opérationnalisation de certains VDP: Problèmes d'infrastructures et de gestion <input type="checkbox"/> Processus de débarquement défaillant : moyens de débarquement non adaptés et contrôle non systématique des captures pêchées <input type="checkbox"/> Le cadre institutionnel complexe entraîne des difficultés de contrôle des produits et de leur qualité lors des débarquements	- + - + - + - + - +
Première vente	<input type="checkbox"/> Contrôle insuffisant : contrôle sanitaire, contrôle des tailles marchandes...	- + - + - +



Page 5

Synthèse des principaux dysfonctionnements du segment - 2/2-

Maillon de la chaîne	Dysfonctionnements identifiés	Frein au développement
Dispositif juridique	<input type="checkbox"/> Absence de textes réglementaires actualisés définissant la pêche artisanale et son périmètre d'action	- +
Contrôle	<input type="checkbox"/> Absence de contrôle dans les sites non aménagés <input type="checkbox"/> Moyens humains et financiers insuffisants pour la mise en place d'un système de contrôle efficace	- + - + - +
Représentation professionnelle	<input type="checkbox"/> Multitude des structures d'organisation au sein de la représentation de la profession	- +
Formation	<input type="checkbox"/> Manque de suivi de l'impact immédiat des campagnes de formation et de sensibilisation	- +
Conditions sociales des marins pêcheurs	<input type="checkbox"/> Couverture CNSS en cours de généralisation aux marins pêcheurs	- +



Page 6

Sommaire

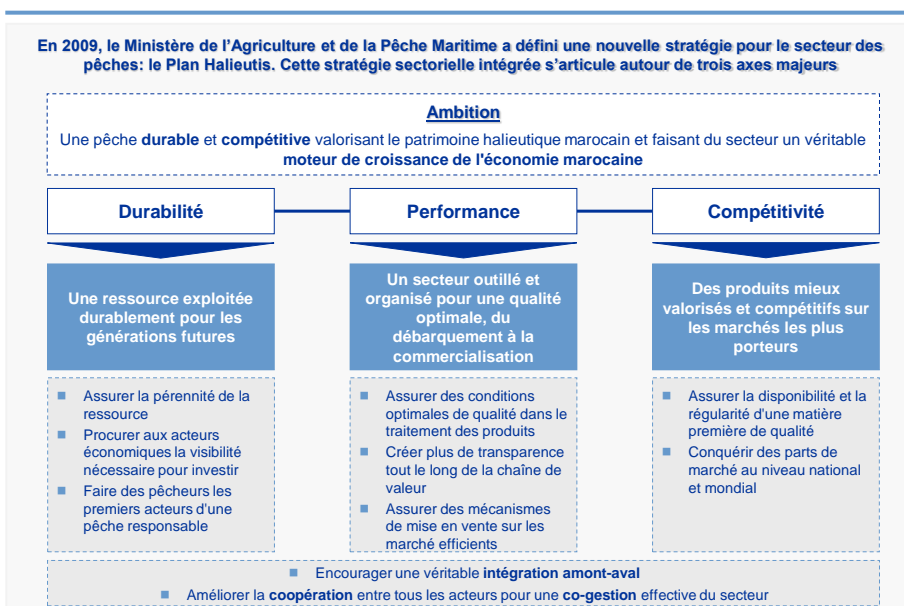
- 1 Etat des lieux du segment de la Pêche Artisanale
- 2 La stratégie Halieutis un levier pour le développement du secteur de la pêche artisanale
- 3 Réalisations et mesures d'accompagnements dans le secteur de la Pêche Artisanale



Page 7



Plan Halieutis



Page 8



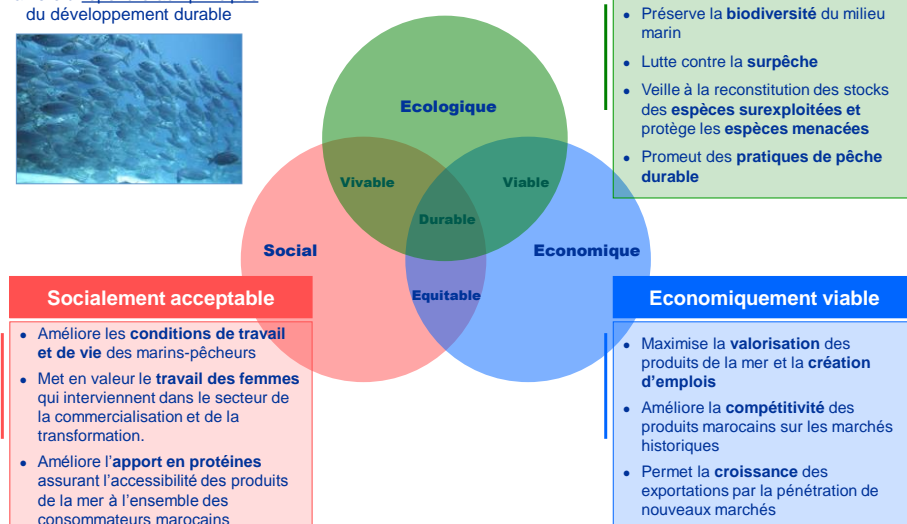
Plan Halieutis



Page 9

Ils s'appuient sur les principes du développement durable

Chacun des 16 projets stratégiques a été réfléchi de manière à répondre aux principes du développement durable

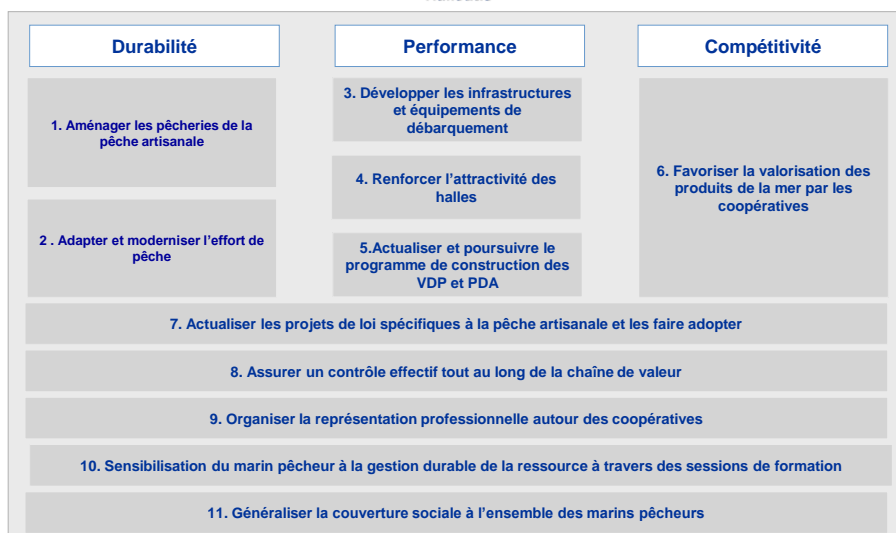


Page 10

Synthèse

Mesures d'accompagnements actionnables pour assurer la croissance du segment PA

Les mesures spécifiques à la pêche artisanale couvrent pratiquement l'ensemble des projets de la stratégie Halieutis



Page 11

Sommaire

- 1 Etat des lieux du segment de la Pêche Artisanale
- 2 Stratégie Halieutis un levier pour le développement du secteur de la pêche artisanale
- 3 Réalisations et mesures d'accompagnement dans le secteur de la pêche artisanale**



Page 12

Durabilité : Plans d'aménagement des pêcheries

▪ Plan de gestion de la pêche de l'espadon

Quota de pêche, Zone de pêche, Engins de pêche, Période pêche, Taille marchande

▪ Plan national de gestion et de conservation des requins

- Interdiction la pêche, la capture et la détention à bord de 3 espèces de requins sur 5 ans

▪ Plan d'aménagement poulpe

Quota de pêche, Zone de pêche, Effort pêche, Engins de pêche, Période pêche, Taille marchande

▪ Plan d'aménagement algues marines

Quota de pêche, Zone de pêche, Effort pêche, Engins de pêche, Période pêche, Taille marchande

▪ Plan de gestion et d'aménagement du thon rouge

Quota de pêche, Zone de pêche, Engins de pêche, Période pêche, Taille marchande



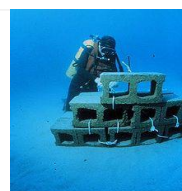
Page 13

Axe Durabilité : Récifs artificiels + Aires Marines Protégées:

les **récifs artificiels** contribuent efficacement à une pêche durable et à la protection de l'environnement des zones côtières

Sites d'implantation

- Baie de Martil (Méditerranée)
- Souiria Kdima (Atlantique)
- Baie d'Agadir (Atlantique)



Les **Aires Marines Protégées**: Un outil de conservation pour une meilleure gestion éco systémique des milieux et de leurs usagers

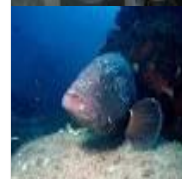
Sites d'implantation:

Méditerranée :

Zone Jebha - AMSA

ATLANTIQUE

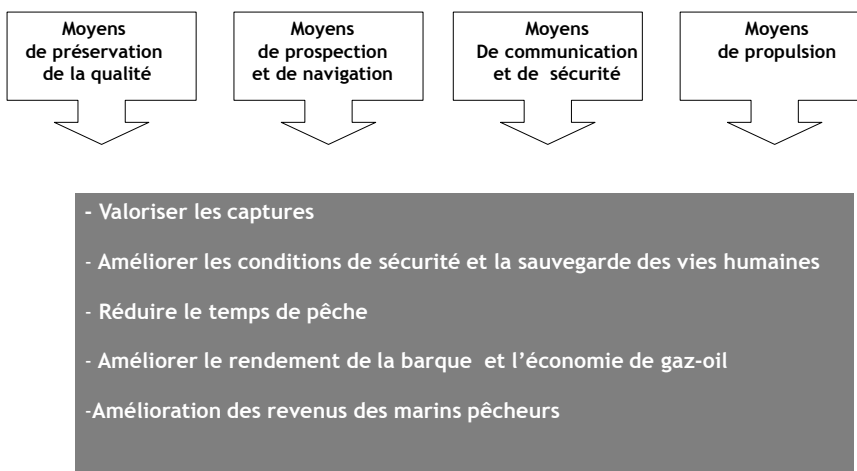
- 1- Zone SOUIRIA KDIMA- TAFEDNA
- 2- Zone SIDI IFNI – AGLOU



Page 14

Durabilité : Adapter et moderniser l'effort de pêche « PROGRAMME IBHAR »

OBJECTIFS DU PROGRAMME: FLOTTE ARTISANALE



Axe 2 Performance : Programme National de Construction des villages de pêche et des points de débarquements aménagés tat des lieux du segment de la pêche artisanale

Deux types de structures d'accueil des débarquements des produits de la pêche artisanale

Villages de pêcheurs (VDP) et points de débarquement aménagés (PDA)	Ports de pêche
<p>VDP/PDA</p> <ul style="list-style-type: none"> - Structures de création récente dédiées aux débarquements de la pêche artisanale visant à : <ul style="list-style-type: none"> - Comblent le manque d'infrastructures dans des zones de pêche artisanales isolées - Créer des micro pôles de développement régional - 170 sites de pêche réparties le long du littoral dont certains ont été aménagés en VDP ou PDA - 6 sites de pêche aménagés en méditerranée dont 3 VDP et 3 PDA - 4 autres sites de pêche sont en cours d'aménagement en PDA en méditerranée 	<p>Ports de pêche</p> <ul style="list-style-type: none"> - Structures dédiées à l'accueil de la flotte côtière et artisanale en vue du débarquement, du traitement et de la vente des produits de leur pêche - 22 ports de pêche sont recensés au Maroc: L'ensemble des ports de pêche du Maroc accueillent à la fois les débarquements de la pêche côtière et de la pêche artisanale - 5 ports de pêche en méditerranée abritant la pêche côtière et la pêche artisanale

Les ports de pêche et les VDP/PDA sont les deux types de structures de débarquement des produits de la pêche au Maroc pour la pêche artisanale



Actions futurs d'accompagnement pour assurer le développement de la pêche artisanale au Maroc

