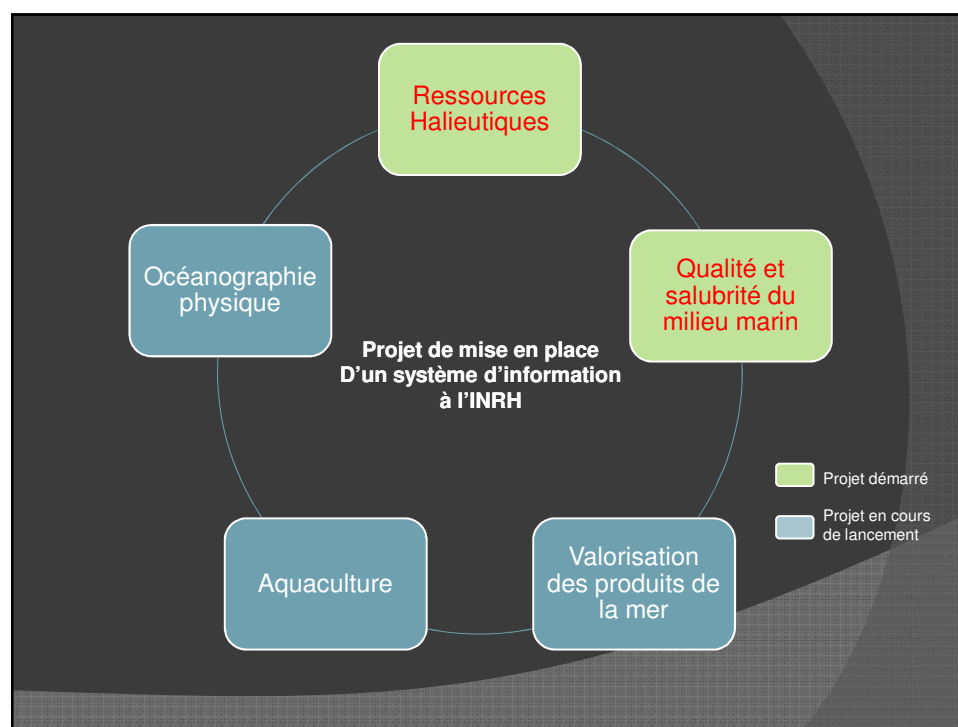


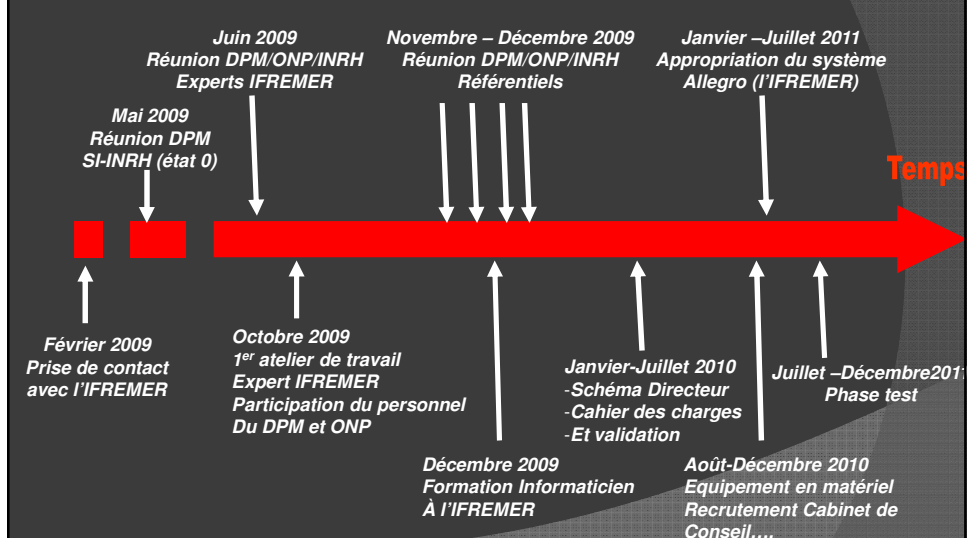
# Système d'Information Halieutique de l'INRH SIH-INRH

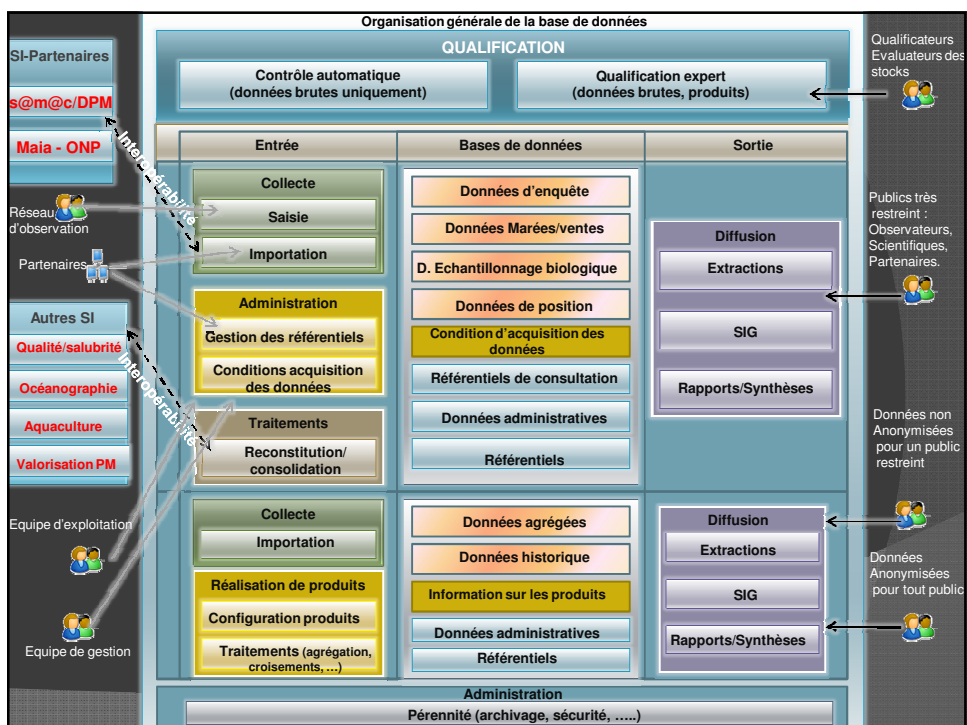
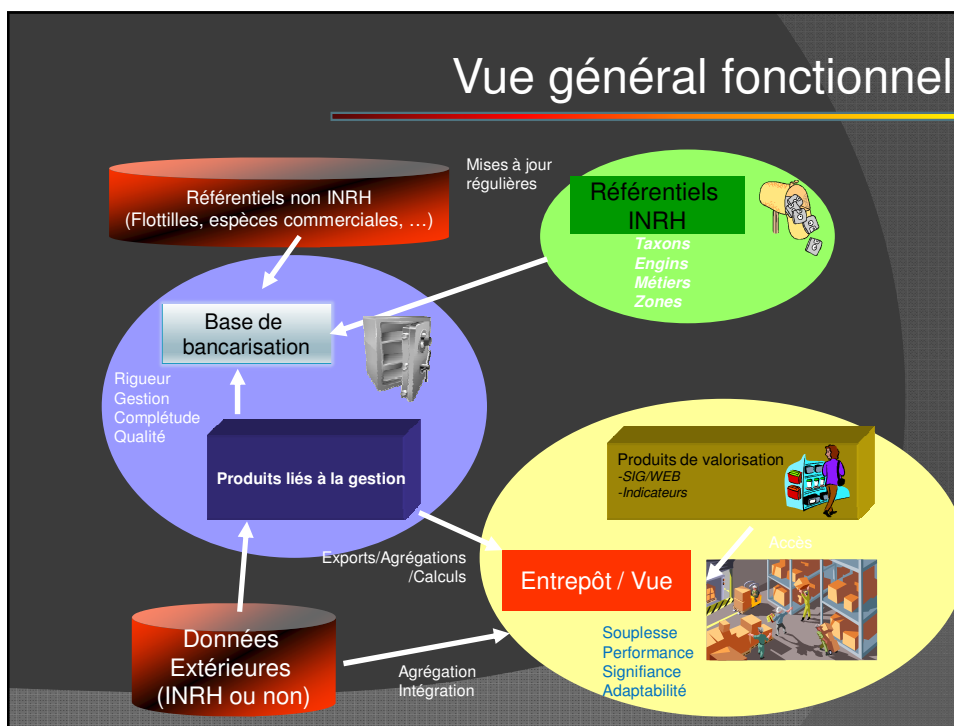


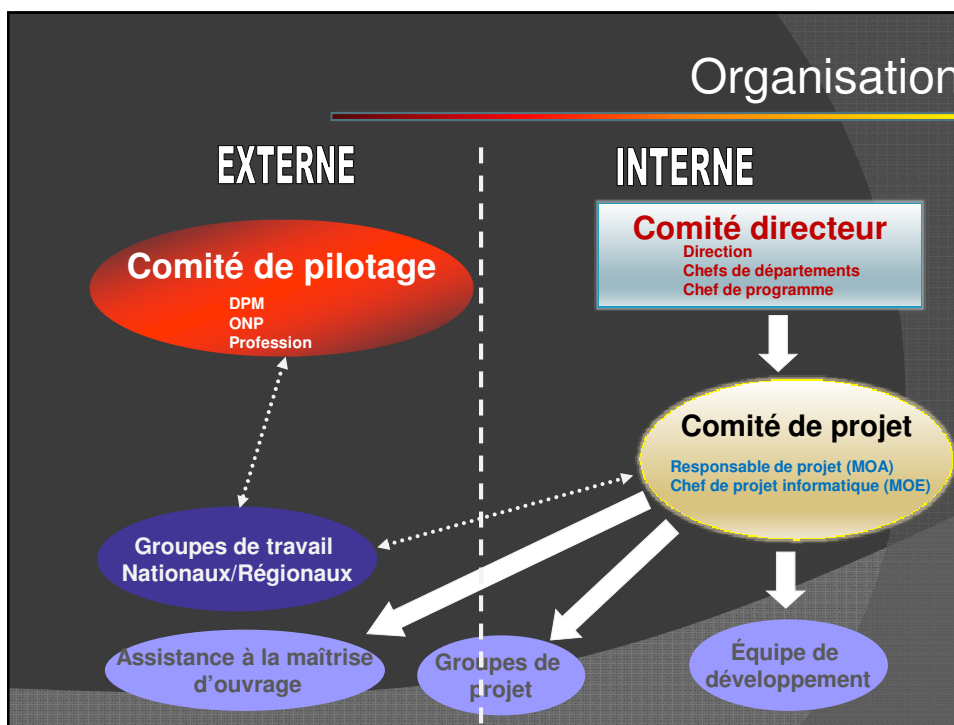
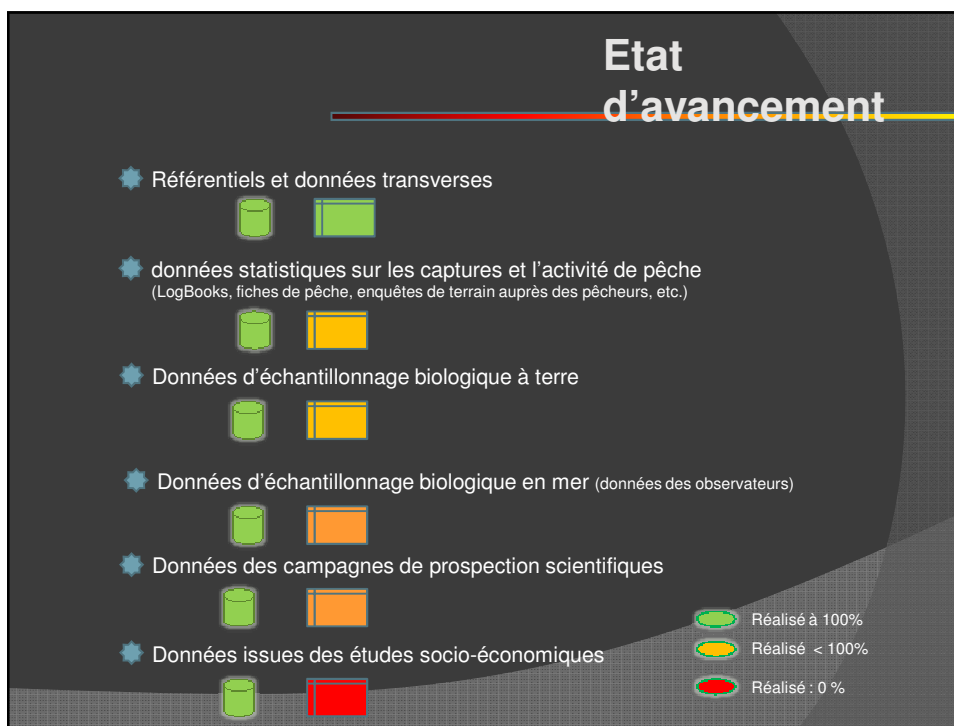
## SIH-INRH (Ressources Halieutiques)

- ✿ Projet lancé en février 2009
- ✿ Projet bénéficie de l'appui technique de l'IFREMER & support financier de l'AFD (à hauteur de 25%)
- ✿ Regroupe des données sur les ressources et les usages (du littoral à l'hauturier)
  - ✿ Données d'échantillonnage biologique à terre
  - ✿ Données d'échantillonnage biologique en mer (données des observateurs)
  - ✿ Données des campagnes de prospection scientifiques
  - ✿ Données issues des études socio-économiques
  - ✿ données statistiques sur les captures et l'activité de pêche (LogBooks, fiches de pêche, enquêtes de terrain auprès des pêcheurs, etc.)
- ✿ Fonctionnalités : saisies/validation-qualification/extractions de la donnée
- ✿ Valorisation de la donnée : nombreux produits de diffusion dont un SIG/WEB
- ✿ Utilisé par l'INRH et ses partenaires nationaux et régionaux

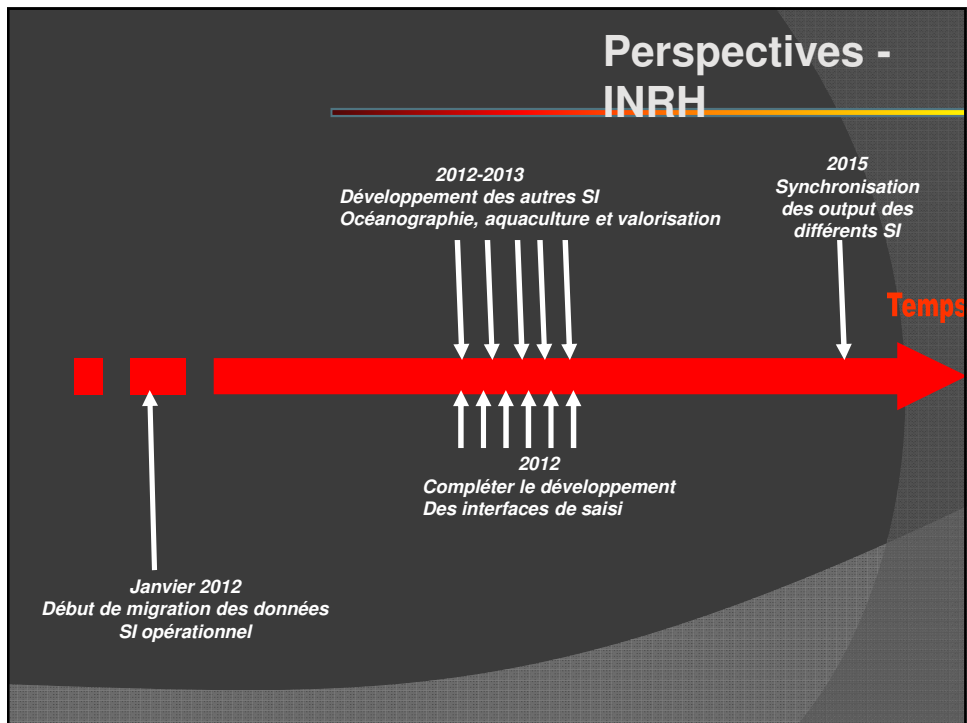
## SIH-INRH (Ressources Halieutiques)







# Perspectives





**MERCI**