

# INTEGRATION DE LA PECHE A PETITE ECHELLE DANS LES AMP DE MEDITERRANEE

Presentation of the background document  
Thematic session III – Integration of small-scale fisheries in  
marine protected areas (MPAs)

*Bertrand CAZALET – Juriste, consultant  
Université de Perpignan (CERTAP – CRIOBE)  
Chloé WEBSTER – Responsable scientifique*

MedPAN

*GFCM First Regional Symposium on Sustainable Small-Scale  
Fisheries in the Mediterranean and the Black Sea - 27–30 November 2013, St. Julian's, Malta*

## PRESENTATION GENERALE

- \* **Problématiques multiples**
- \* **Approche complexe et pluridisciplinaire**
- \* **Contribution des AMP à la durabilité des pêches à petite échelle en Méditerranée**
- \* **Intégration des pêches à petite échelle dans la gouvernance des AMP de Méditerranée**
- \* **Perspectives et conclusions**

## PROBLEMATIQUES

1. **LEGITIMITE** : aménagement spatial
2. **EFFICACITE** : AMP outil de conservation → implication pour la pêche
3. **DURABILITE** et AMP multi-usage → implications pour la pêche
4. **TRANSFORMATIONS** → les pêches face à l'évolution
5. **MULTIPLICATION** des surfaces d'AMP → conséquences et perceptions pour les pêches à petite échelle ?
6. **PERSPECTIVES** et **PROPOSITIONS**

## LEGITIMITE les AMP à vocation halieutique

- \* **Forte légitimité (acceptabilité sociale)**
- \* Modèle de la **réserve** de pêche ou du **cantonement** (antériorité)
- \* **Création** initié par les **professionnels** (demande du groupe des pêcheurs) : modalités de mise en œuvre, création, périmètre, position, intégration spatiale, contenu normatif, durée, coût, etc.
- \* **Implication** directe dans la gestion = facteur **d'appropriation** y compris pour le contrôle, surveillance, sanction, lien dynamique avec les décideurs et les scientifiques, etc.
- \* Anticiper les risques de **conflits** avec les autres usagers normalement « exclus » des AMP
- \* Quelles **potentialités** de développement en Méditerranée ?

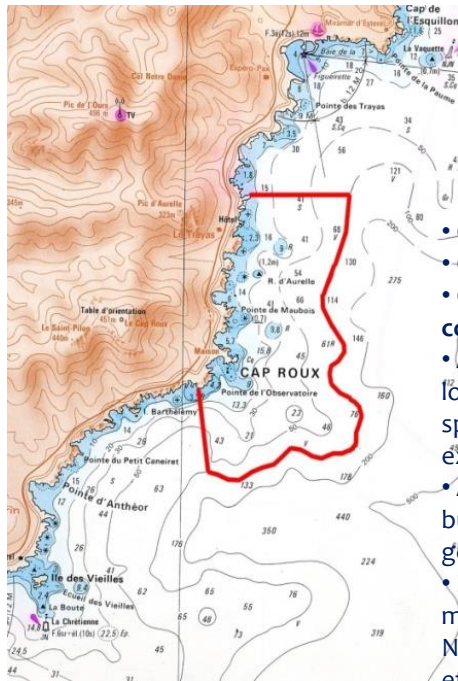


Figure 2: Le Cantonement de pêche du Cap Roux (Fond de carte : SHOM).

## e.g. cantonnement CAP-ROUX

- Création 2003
- Gestionnaire : Prud'homie de St Raphaël
- Gestion fondée 2 principes prof. : discipline communautaire et contrôle mutuel.
- Autorité étatique en appui aux pêcheurs locaux (braconnage, pêche récréative, sportive, pêcheurs professionnels extérieurs) véritable **cogestion**
- Avantage majeur : **coût dérisoire** (pas de budget, ni de création d'une institution de gestion)
- **Effet spillover** (exportation de biomasse) mesuré par les chercheurs de l'université de Nice (Seytre et al. 2008, Francour et al. 2013) et **confirmé** par les **pêcheurs professionnels**

## EFFICACITE

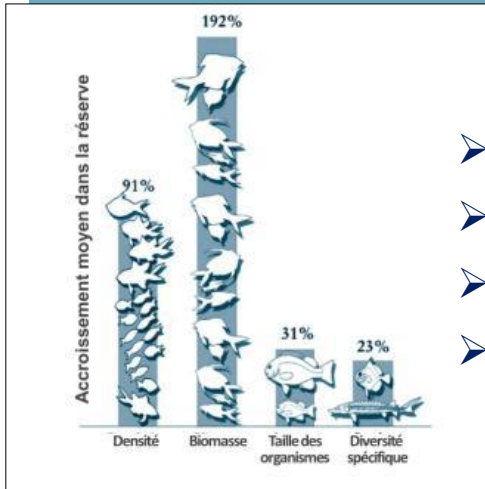
### Les AMP comme outil de conservation (1)

- **Finalité conservacionniste**, principe du **no-take** : préserver, restaurer, renouveler, favoriser la résilience des écosystèmes ou espèces/habitats **dans le périmètre** de l'AMP (*in situ*) - vision souvent **monospécifique**
- **Modèle proche du précédent** (AMP halieutique) mais **sans objectifs initiaux de contribution à l'activité de pêche** à petite échelle : modèle parc national, réserve naturelle, etc.
- **Création** : Initié par diverses entités
- **Gestion** : institution propre (statuts et modalités très diverses), mais implication faible des pêcheurs. **Pas de réelle cogestion**
- **Effets** : réels et importants dans l'AMP, et un peu à l'extérieur (*spillover*).

#### Effets *ex situ*

## EFFICACITE

### Les AMP comme outil de conservation (2)



Augmentations moyennes des densités, des biomasses, de la taille des organismes et de la diversité des espèces à l'intérieur des réserves intégrales (étude basée sur 69 réserves intégrales. Courtesy of FAO, 2011)

- Risques d'effet attractif
- Risque d'effet délétère
- Effets à long terme
- Problème de légitimité

## DURABILITE

### les AMP multi-usage

- \* **Finalités** : gestion durable du milieu marin et des usages associés "AM gérée" plutôt que "AM protégée".
- \* **Vision à long terme** :
  - 1) perfectionner l'utilisation des espaces et ressources ;
  - 2) prévenir les excès, maintenir un équilibre « acceptable » et durable ;
  - 3) limiter/éviter les conflits d'usage.
- \* **Gestion** généralement participative, partagée entre les différents acteurs du milieu marin.

## DURABILITE

### les AMP multi-usage

- \* **Intérêts** pour la pêche à petite échelle :
  - 1) limite la dimension contraignante et le risque de perte de territoire;
  - 2) prise en compte de la pêche dans l'objectif de développement durable (facteur d'intégration, valorisation)
- \* **Limites** :
  - 1) effets très diffus, très peu perceptibles ;
  - 2) risques de dilution (décision, responsabilité), voire de marginalisation, dans les processus participatifs (pb **représentativité** petite pêche).

## TRANSFORMATIONS

### contextes, usages et multiplication des surfaces AMP

- \* **Fragilisation des pêches à petite échelle**
- \* **Croissance exponentielle** des AMP depuis 2000s avec différents niveaux de gestion (et effectivité)
- \* **Inquiétudes** et perceptions *a priori* parfois **négatives sur les AMP**

## PERPSPECTIVES & PROPOSITIONS

- \* Pêche à petite échelle à considérer **“spécifiquement”**
- \* **Revaloriser la gestion spatiale** par les professionnels
- \* Développer les outils pour la **productivité naturelle**, dans le cadre d’un partage équilibré de l’accès/utilisation avec les autres usagers des zones côtières
- \* Favoriser les **effets multispécifiques** des AMP, en cohérence avec la nature polyvalente des pêches à petite échelle.
- \* Soutenir la **diversification, valorisation, reconversion** des pêches à petite échelle : **plus-value** de l’outil AMP et de son **image positive**

**MERCI**